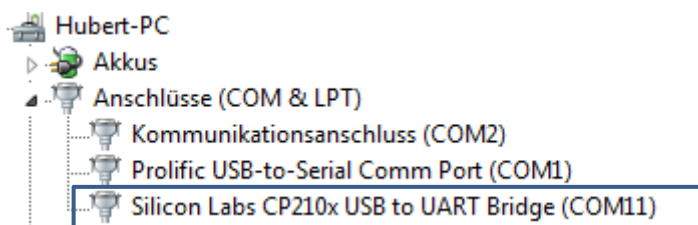


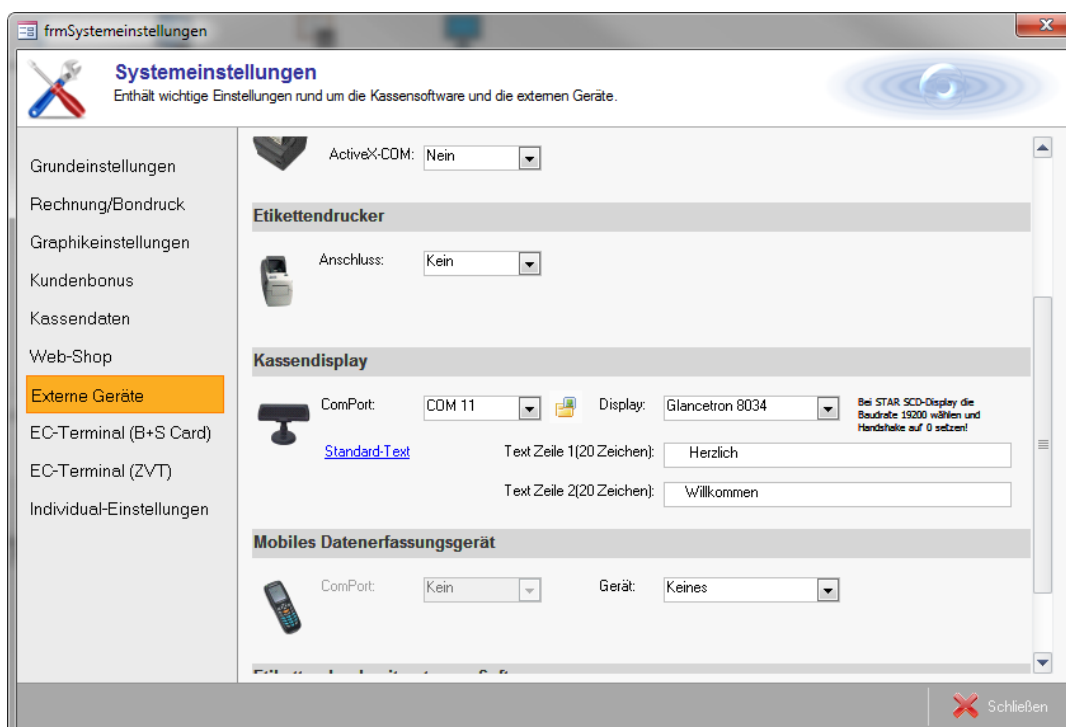
Konfiguration – Kassendisplay Glancetron 8034/8035 in Verbindung mit CashPro 7

1. Einstellungen COM-Port für Display



Nach der Installation des entsprechenden USB-Treibers für das Kassendisplay erscheint beim anschließen des Displays an den USB-Ports im Gerätemanager von Windows u.a. der Eintrag „Silicon Labs..... UART Bridge (COMxx).“

Den dort angezeigten COM-Port – in diesem Fall COM 11 – übernehmen Sie bitte in die Systemeinstellungen von CashPro [Externe Geräte]/Kassendisplay und wählen als Display-Typ bitte [Glancetron 8034] aus.



Die weiteren Einstellungen der COM-Schnittstelle belassen Sie bitte auf der Standardkonfiguration.



2. DIP-Einstellungen am Kassendisplay

Für die richtige Konfiguration müssen Sie die DIP-Einstellungen am Display prüfen. Bitte entfernen Sie für diese Arbeiten das Display vom USB-Anschluss und damit der Stromverbindung.



Für die Einstellungen der DIP-Schalter öffnen Sie bitte den Gummipropfen an der unteren Seite des Kassendisplay.

Stellen Sie die DIP-Schalter mit einem spitzen Gegenstand (z.B. Schraubenzieher) bitte wie folgt ein:

DIP 1	Off
DIP 2	Off
DIP 3	Off
DIP 4	ON
DIP 5	Off
DIP 6	Off
DIP 7	ON
DIP 8	Off

Schließen Sie das Display anschließend wieder an den USB-Anschluss an und starten Sie die Kassensoftware CashPro. Das Display sollte daraufhin korrekt funktionieren und die Artikel und Bezahlvorgänge ordnungsgemäß anzeigen.