



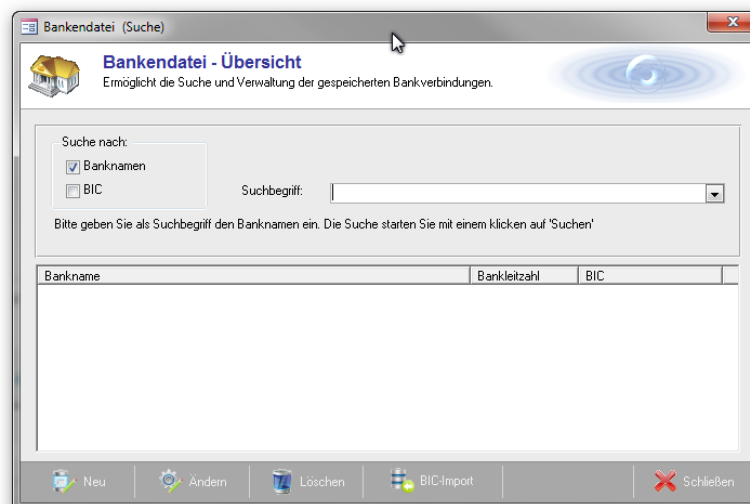
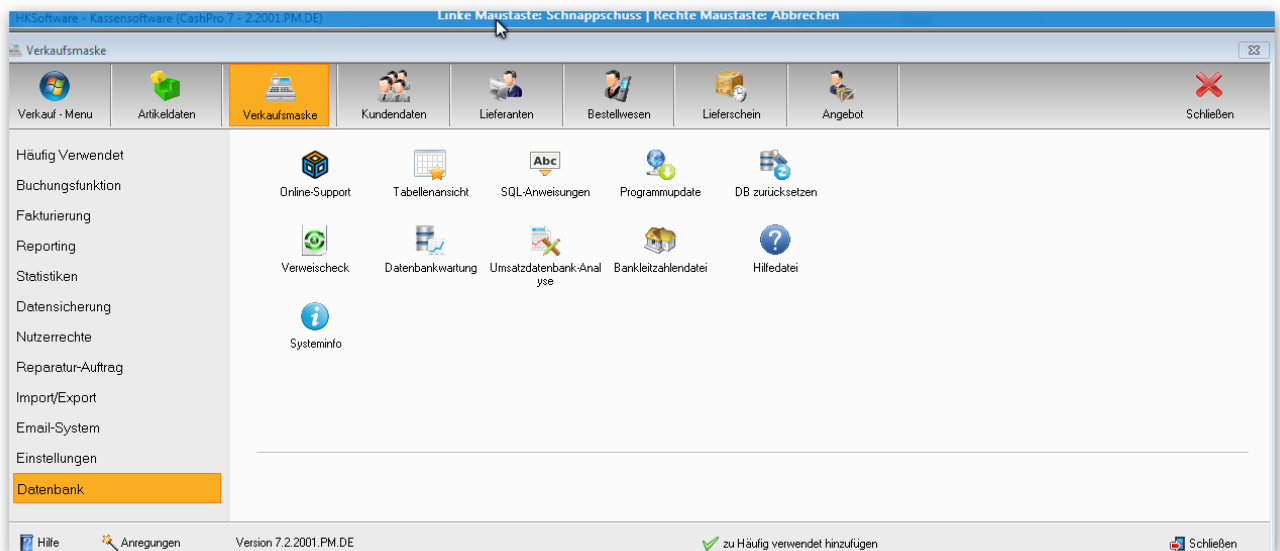
Anleitung zum BIC/SWIFT-Import in CashPro

CashPro – SEPA-Update (Version 7.2.2001)

1. Einlesen der BIC-Datei

Im Downloadbereich von HKSoftware – CashPro steht für die jeweilige Landeskennung eine entsprechende Textdatei zur Verfügung. Laden Sie bitte zunächst die für Ihr Land in Frage kommende Datendatei herunter.

Zum Einlesen der Textdatei klicken Sie im Menu auf die Funktion [Datenbank] und rufen dort über das Icon *Bankleitzahlen-Datei* das Formular *Bankendatei – Übersicht*.





Klicken Sie auf die Schaltfläche BIC-Import. Daraufhin öffnet sich ein Dateiauswahldialogfenster. Wählen Sie dort bitte das Installationsverzeichnis auf, in welches Sie die Textdatei gespeichert haben und klicken anschließend auf die Schaltfläche OK. Die aktuellen Bankleitzahlen und BIC-Daten werden daraufhin automatisch eingelesen und in der Datenbank gespeichert.

2. Abschlussarbeiten

Das Update ist damit abgeschlossen. Die bisherigen Bankverbindungen in den Kunden-/Lieferantendaten wurden durch das Update automatisch gelöscht. Die Erfassung der Bankdaten erfolgt künftig über IBAN/BIC, sowohl in den Lieferantendaten als auch in den Kundendaten. Bei der Eingabe des IBAN wird die Prüfziffer durch die Software entsprechend geprüft, sodass zumindest die Gültigkeit des IBAN gegeben ist.